

**Satzung über die Einziehung einer Verkehrsfläche
in der Gemarkung Rotenburg, Flur 23, Flurstück 5/32 „Zur Hexenlinde“**

Aufgrund der §§ 5 und 51 HGO in der Fassung vom 07.03.2005 (GVBL. I, S. 142), zuletzt geändert durch Änderungsgesetz vom 27.05.2013 (GVBL. S. 218), hat die Stadtverordnetenversammlung der Stadt Rotenburg a. d. Fulda in ihrer Sitzung am 27.04.2017 die nachstehende Satzung beschlossen, die hiermit öffentlich bekannt gegeben wird:

§ 1

In der Gemarkung Rotenburg wird folgende öffentliche Verkehrsfläche eingezogen:

„Zur Hexenlinde“, Flur 23, Flurstück 5/32 = 173 m²


Diese Fläche ist durch eine Vermessung aus dem Grundstück der Straße „Zur Hexenlinde“, Flur 2, Flurstück 2/150, entstanden. Es handelt sich um einen Grünstreifen entlang der Flurstücke 5/8 und 5/9.

§ 2

Die Aufhebung und Einziehung wird am Tage nach der Veröffentlichung dieser Satzung gemäß § 8 der Hauptsatzung der Stadt Rotenburg a. d. Fulda rechtswirksam.

Die Satzung über die Einziehung der v. g. Wegefläche in der Gemarkung Rotenburg wird hiermit ausgefertigt.

Rotenburg a. d. Fulda, den 12.05.2017



Grunwald
Bürgermeister

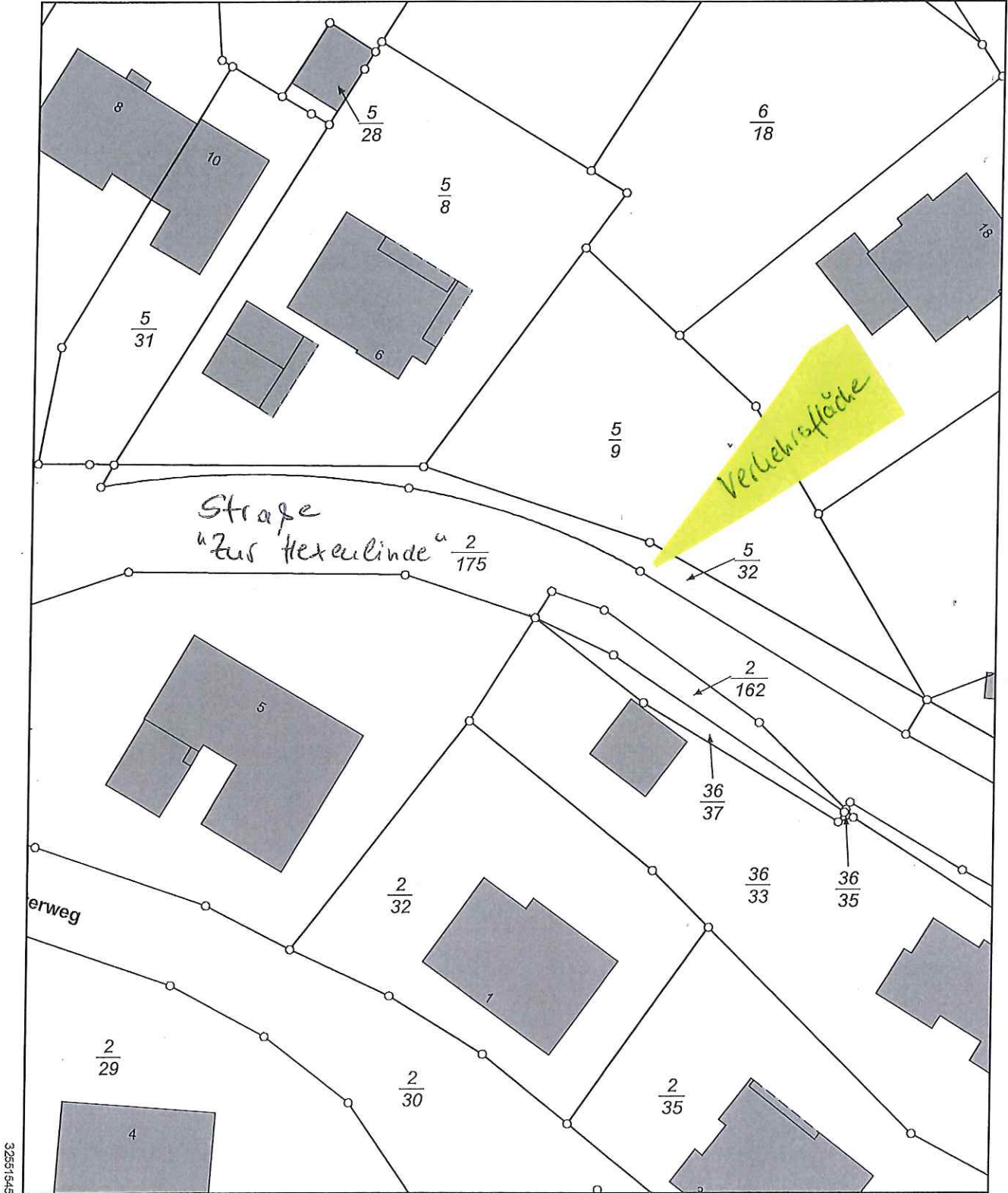


Flurstück: 2/175
Flur: 23
Gemarkung: Rotenburg

Gemeinde: Rotenburg a. d. Fulda
Kreis: Hersfeld-Rotenburg
Regierungsbezirk: Kassel

5648595

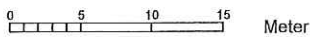
32551635



32551645

5648485

Maßstab 1:500



Vervielfältigung nur erlaubt, soweit die Vervielfältigungsstücke demselben §18 Abs. 2 des Hessischen Vermessungs- und Geoinformationsgesetzes vor Gesetz vom 27. September 2011

Anlage zum TOP:
Einziehung einer
öffentlichen Verkehrsfläche
Flur 23, Flurstück 5/32