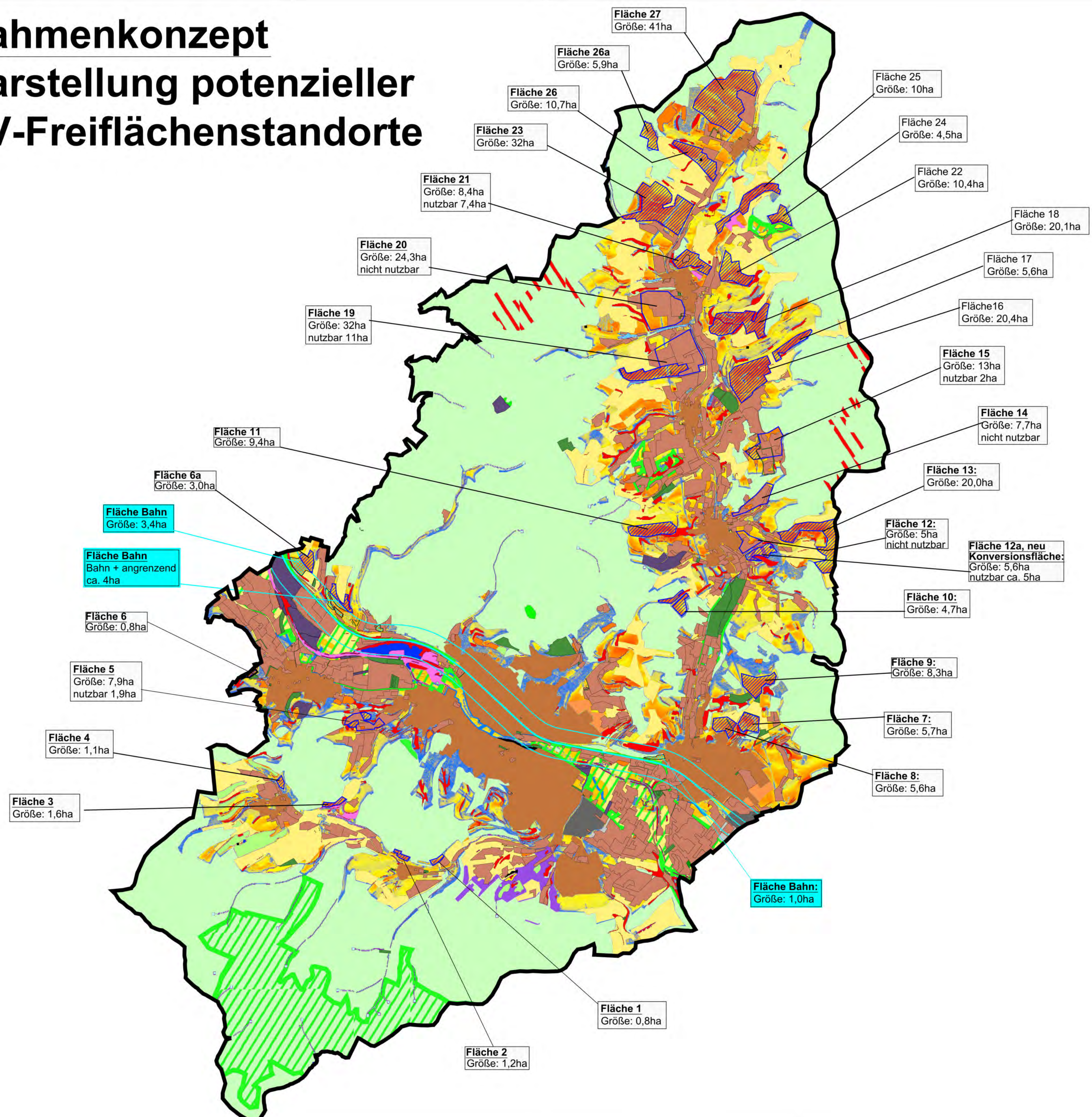


Rahmenkonzept Darstellung potenzieller PV-Freiflächenstandorte



LEGENDE

- Gemeindegrenze (79,97 km² = 7997ha, 1 % = ~ 80ha)
- Globalstrahlung Solarkataster Hessen
- Potenzielle Solarflächen mit erhöhter Einstrahlintensität (~ca.250ha = 3,1%)
- Potenzialflächen neben Schienenstrecken mit mind. 2 Hauptgleisen
- Privilegierte Flächen, wenn keine Belange der Raumordnung entgegenstehen, ca 8,1ha

Vorranggebiete aus dem Regionalplan Nordhessen

- B P Siedlung (Bestand / Planung)
- B P Industrie / Gewerbe (Bestand / Planung)
- Natur und Landschaft
- Geschützte Biotope
- Kompensationsflächen
- Ökokontofflächen
- Landwirtschaft
- Acker-/Grünlandzahl >45
- Forstwirtschaft
- Windenergie

Stadt Rotenburg a. d. Fulda



**Rahmenkonzept
PV-Freiflächenpotenzial
der Stadt Rotenburg
"Potentialflächen"
Karte 2**