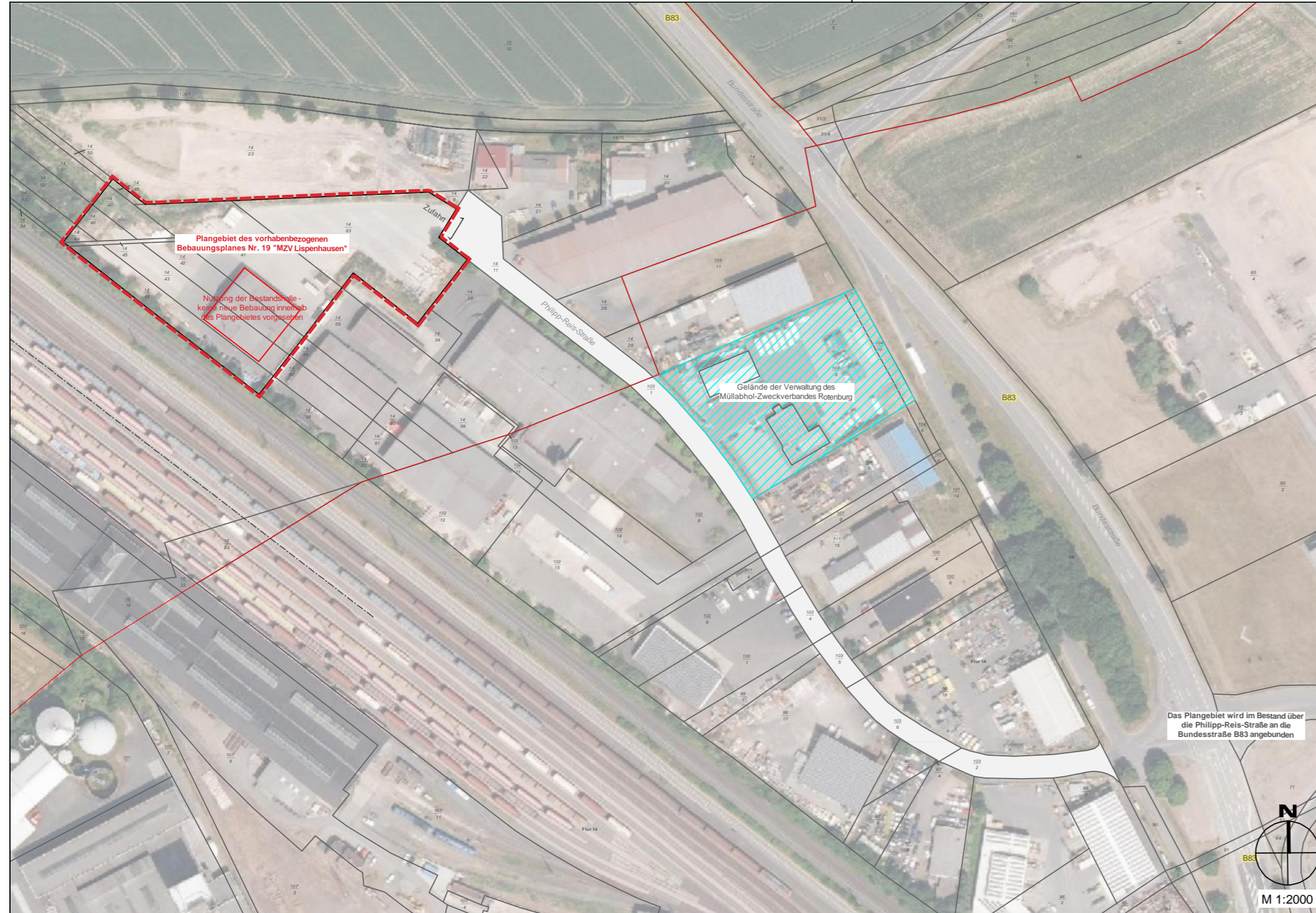


Copyright (c) - Diese Unterlage ist Eigentum der KH Planwerk GmbH, Bahnhofstraße 6, 99084 Erfurt und darf ohne ausdrückliche Genehmigung weder vervielfältigt noch Dritten zugänglich gemacht werden.
 Projekt: N:\4060_VB-Plan MZV Rotenburg a.d. Fulda\ACAD Zeichnung: 2026-04-01_MZV-Lispnhausen_Verkehrliche Erschließung.dwg
 Erstelldatum: 01.04.2026 Anwender: Christina Joppe



LEGENDE

	Erschließungsstraße "Philipp-Reis-Straße"
	Zufahrtsbereich MZV
	Gelände Verwaltung MZV - kein Bestandteil des B-Planes
	Bestandshalle innerhalb des Plangebietes
	Grundstücksgrenze
	Grenze der Gemeinde
	Bestand Streckenfernmeldekanal
	Bundesstraße B83
	Kataster

Verkehrliche Erschließung des Plangebietes

Das Plangebiet des vorhabenbezogenen Bebauungsplan Nr. 19 "MZV-Lispnhausen" wird bereits über die "Philipp-Reis-Straße" voll erschlossen. Die Zufahrt erfolgt im Nordosten des Plangebietes. Die Erschließungsstraße schließt im Süden des Gewerbegebietes an die Bundesstraße B83 an, welche die direkte Verbindung zu den naheliegenden Städten Lispnhausen und Bebra darstellt. Da das Plangebiet bereits voll erschlossen ist und sich die Nutzung im weitesten Sinne nicht verändert, wird die verkehrliche Erschließung des Vorhabens nicht verändert.

Nutzung der Bestandshalle im Planungsgebiet

Innerhalb des Plangebietes sind bereits Lagerflächen und eine Lagerhalle im Bestand vorhanden. Diese bleiben erhalten und werden weiterhin als Lagerfläche genutzt. Durch die bereits verfügbaren Flächen ist eine weitere Bebauung oder Überbauung der Grundstücksfläche nicht geplant.



im Bestand vorhandene Lagerhalle



vorhandene Verkehrsflächen (Pflasterbelag) und Lagerflächen des Plangebietes




bestehende Lagerhalle und Lagerfläche

**Verkehrerschließung, Blatt 2
 zum Vorhabenbezogenen Bebauungsplan Nr. 19
 "MZV-Lispnhausen"**

Index	ÄNDERUNGEN / ERGÄNZUNGEN	Datum	Name

Auftraggeber:



Müllabhol-Zweckverband (MZV) "Rotenburg"
 Philipp-Reis-Straße 12
 36179 Bebra

Projekt: Abfallentsorgungsplanung

Planbezeichnung: Verkehrliche Erschließung	Plan Nr.: 1
---	--------------------

Projektnummer: 4060	Maßstab: 1:2000	Ausdruck vom 05.01.2026	Blatt Nr.: 2
----------------------------	------------------------	--------------------------------	---------------------

Planverfasser:



KH Planwerk GmbH
 Bahnhofstraße 6
 99084 Erfurt
 Tel. 0361/2192888-0
 Fax. 0361/2192888-25

Gezeichnet: C. Joppe
Geprüft: T. Knopf