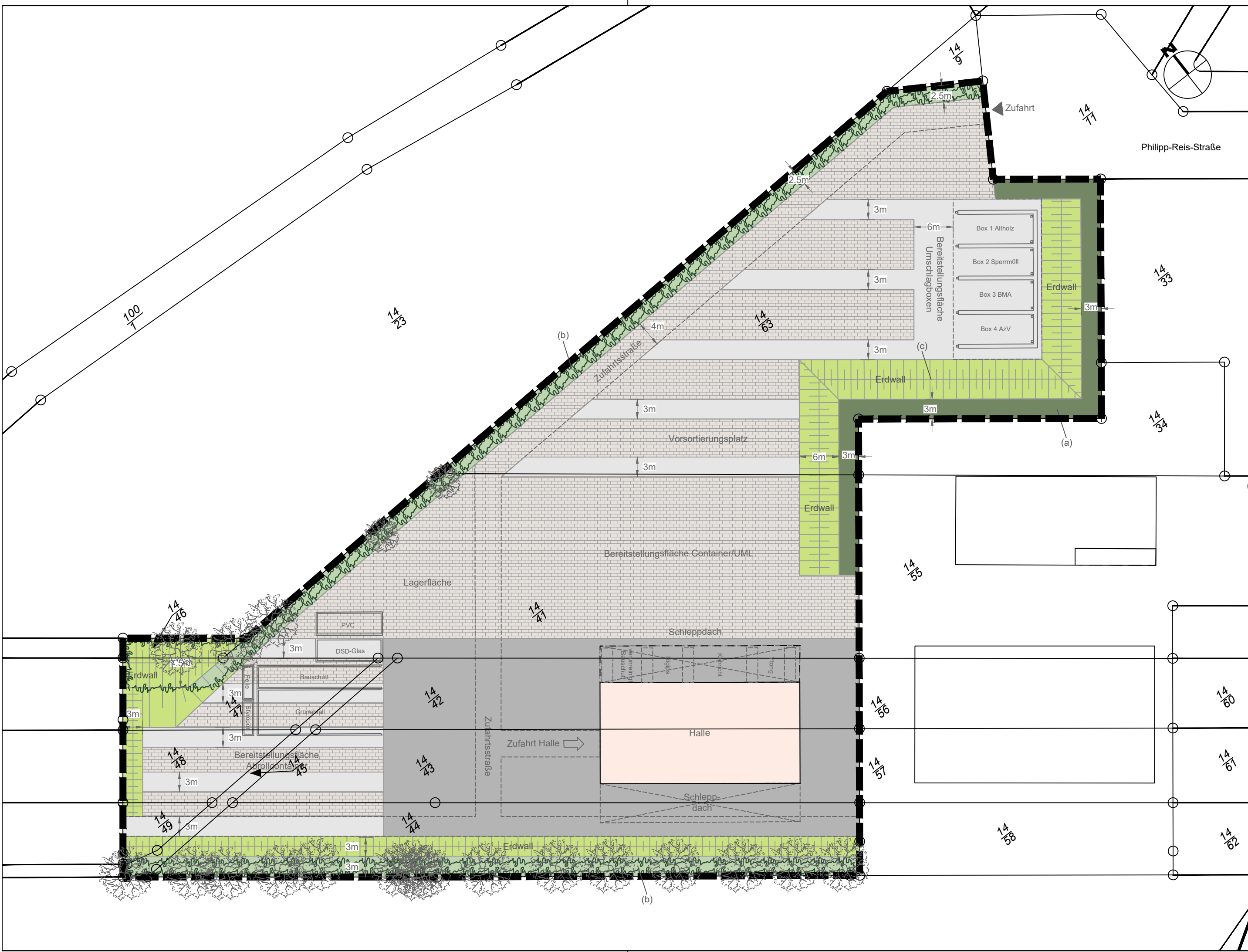


Copyright (c) - Diese Unterlage ist Eigentum der KH Planwerk GmbH, Bahnhofstraße 6, 99084 Erfurt, und darf ohne ausdrückliche Genehmigung weder vervielfältigt noch Dritten zugänglich gemacht werden.
 Projekt: N:\4060_VB-Plan MZV Rotenburg a.d. Fulda\CAD Zeichnung: 2026-04-01_GO-PLAN_MZV-Lispnhausen.dwg
 Erstellungsdatum: 01.04.2026 Anwender: Christina Joppe



LEGENDE

- Anlage und Entwicklung einer standortgerechten Baumreihe (a) => 330 m² sowie einer mind. 2-reihige Strauchhecke**
 Die Bäume sind in einem Pflanzabstand von 8-10 m zueinander zu pflanzen. Der Pflanzabstand der Sträucher beträgt 1,5 x 1,5 m. Es ist versetzt in Reihen mit jeweils 3 bis 5er Trupps je Art zu pflanzen. Verwendung der Arten und Qualitäten gemäß Vorgaben des vorhabenbezogenen Bebauungsplan Nr. 19 "MZV-Lispnhausen".
- Erhalt Bestandshecken / Bestandsgehölze (b) => 727 m²**
 Die Bestandshecken und -gehölze sind im Zuge der Bauarbeiten und auch während des Anlagenbetriebes zu schützen. Im Zuge der Unterhaltung ist ggf. ein Erhaltungsschnitt notwendig. Abgängige Gehölze sind zu entfernen und durch standortgerechte heimische Baum- /Straucharten entsprechend den Vorgaben (Arten und Qualitäten) des vorhabenbezogenen Bebauungsplanes Nr. 19 "MZV-Lispnhausen" zu ersetzen.
- Erhalt und Entwicklung einer Magerrasenfläche (c) => 1.126 m²**
 Die Flächen (c) sind als artenreiche magere Wiesen zu erhalten und zu pflegen bzw. zu entwickeln und zu pflegen. Bei Neuanlage von Erdwällen sind diese mit einer Magerrasenansaat, bestehend aus 50% Blumen und 50% Gräsern mit 3 g/m² anzusäen. Zur Schnellbegrünung (Erosionsschutz) sind 2 g/m² Bromus secalinus (Roggentrespe) mit auszusäen. Die Flächen sind ein- bis zweimal jährlich zu mähen (Juli / September). Aufkommen Invasiver Arten sowie Dominanzbestände von Brombeere und Himbeere sind zu entfernen.

NACHRICHTLICH

- Halle => 465 m²
- Asphalt => 1.700 m²
- Beton => 1.425 m²
- Pflaster => 3.575 m²
- Baum-Strauchhecke => 727 m²/19 Stk.
- Erdwall
- Container, Schleppdach
- Kataster
- Grundstücksgrenze => 9.348 m²

**Grünordnungsplan, Blatt 3
 zum Vorhabenbezogenen Bebauungsplan Nr. 19
 "MZV-Lispnhausen"**

Index	ÄNDERUNGEN / ERGÄNZUNGEN	Datum	Name

Auftraggeber:

Müllabhol-Zweckverband (MZV) "Rotenburg"
 Philipp-Reis-Straße 12
 36179 Bebra

Projekt: Abfallentsorgungsplanung

Planbezeichnung: Grünordnungsplan	Plan Nr.: 1
Projektnummer: 4060	Maßstab: 1:500
Ausdruck vom: 05.01.2026	Blatt Nr.: 4
Planverfasser:	Gezeichnet: K. Müller
PLANWERK	Geprüft: T. Knopf:
KH Planwerk GmbH Bahnhofstraße 6 99084 Erfurt Tel. 0361/2192888-0 Fax. 0361/2192888-25	